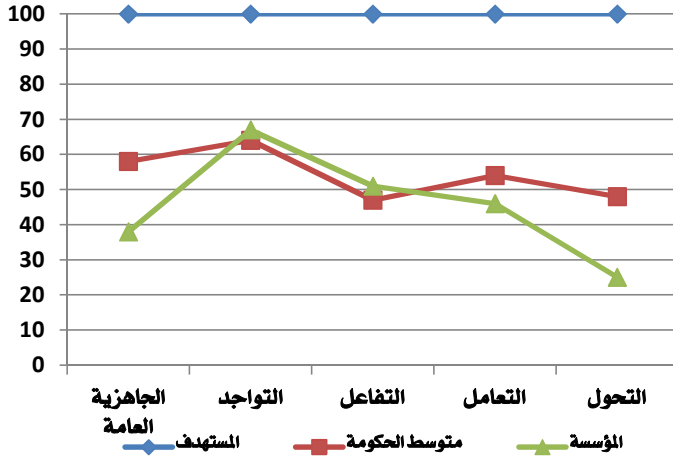


وزارة السياحة

التقييم العام للجاهزية للتحول للحكومة الالكترونية

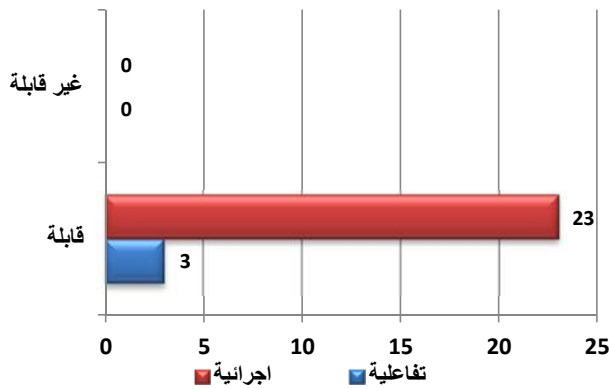


- ✓ شكلت المؤسسة لجنة التحول للحكومة الالكترونية
- ✓ صاغت المؤسسة خطة للتحول إلى الحكومة الالكترونية
- تشتمل خطة التحول للمؤسسة على المراحل التالية:-
- ✗ مرحلة التواجد الالكتروني
- ✗ مرحلة التفاعل الالكتروني
- ✗ مرحلة التعاملات الالكترونية
- ✗ مرحلة التحول الالكتروني
- ✓ تم ارسال خطة التحول إلى هيئة تقنية المعلومات
- ✗ لدى المؤسسة موازنة كافية لمتطلبات خطة التحول

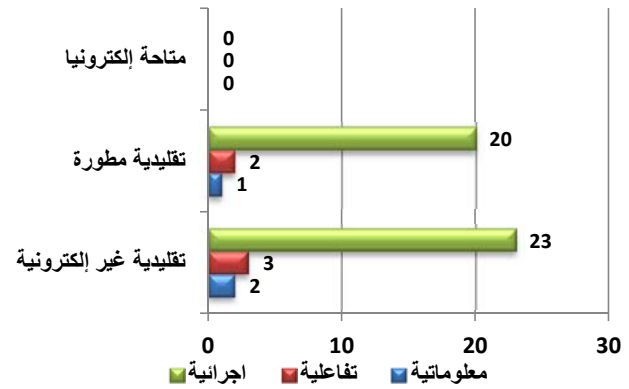
تصنيف الخدمات (يتبع)	
11%	3 من الحكومة إلى موظفيها
14%	4 من الحكومة إلى المجتمع
اهمية الخدمات للمستخدمين	
29%	8 تهم عدد كبير من المستخدمين
68%	19 تهم قطاع أو مجموعة من المستخدمين
4%	1 تهم عدد صغير من المستخدمين
الخدمات التي تتم عملياتها	
0%	0 آلية بالكامل
64%	18 آلية جزئياً
36%	10 يدوية
تصنيف الخدمات المقدمة للمستخدمين (*)	
0%	0 الكترونية
82%	23 تقليدية مطورة
100%	28 تقليدية
ارتباط الخدمات بخدمات أخرى	
64%	18 قائمة بذاتها - لا يوجد ارتباط
14%	4 ارتباط داخلي
14%	4 ارتباط خارجي
7%	2 ارتباط داخلي و خارجي
إحصاءات أخرى عن الخدمات (بالنسبة إلى إجمالي الخدمات)	
100%	يمكن إتاحتها إلكترونياً
0%	تتوافر معلوماتها إلكترونياً
36%	قابلة للتسليم الفوري
4%	موسمية (يزيد الطلب في أوقات معينة من السنة)
96%	تبدأ (تطلب) من المستخدم
43%	تستلزم دفع رسوم
100%	تستلزم زيارة / زيارات للمؤسسة
(*) يسمح بأكثر من اختيار	

التقييم	درجة	فصوى
الجاهزية العامة	38	100
التنظيم وإدارة التحول	9	25
الموارد البشرية	6	20
ميكنة العمل	11	20
التوافق مع المعايير القياسية	8	20
توثيق العمليات و هندستها	4	15
مرحلة التواجد الالكتروني	67	100
الموقع على الانترنت	31	50
مقومات التواجد الرقمي	36	50
مرحلة التفاعل الالكتروني	51	100
قنوات التواصل	51	100
مرحلة التعاملات الالكترونية	46	100
قياس الطلب على الخدمات	1	20
مستوى ميكنة الخدمات	15	35
قنوات التعاملات الالكترونية	10	20
التكامل مع البنية التحتية المركزية الوطنية	20	25
مرحلة التحول الالكتروني	25	100
الإدارة الآلية للمعاملات	3	40
الخدمات الالكترونية المتكاملة	22	60
خدمات المؤسسة	28	100%
معلوماتية	2	7%
تفاعلية	3	11%
اجرائية	23	82%
تصنيف الخدمات (*)		
من الحكومة إلى الأفراد	9	32%
من الحكومة إلى الشركات	27	96%
من الحكومة إلى الحكومة	16	57%

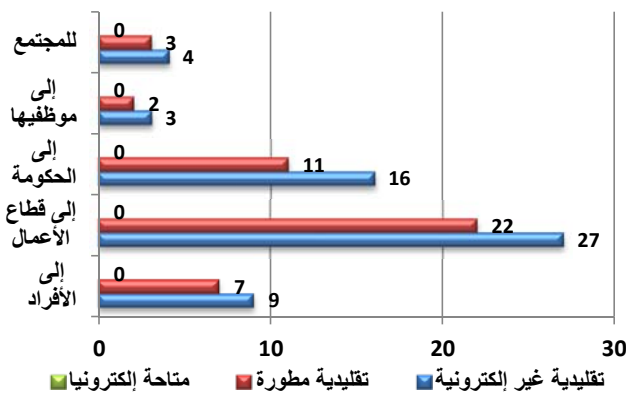
القابلية للجهازية الالكترونية بحسب طبيعة الخدمة



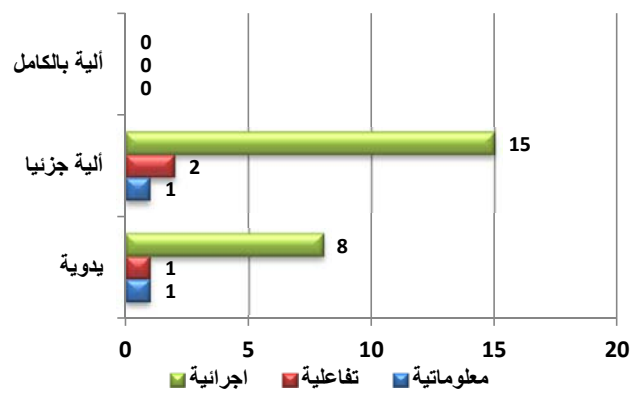
إتاحة الخدمات بحسب طبيعتها



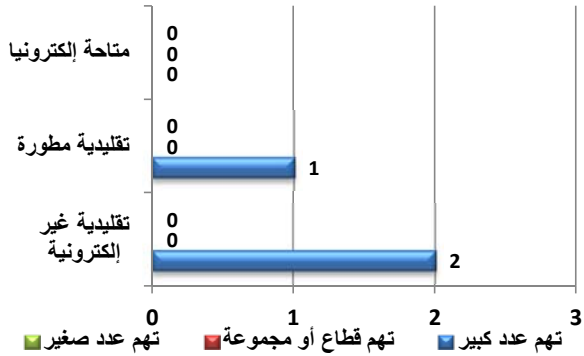
إتاحة الخدمات بحسب متلقيها



إدارة عمليات الخدمات بحسب طبيعة الخدمة



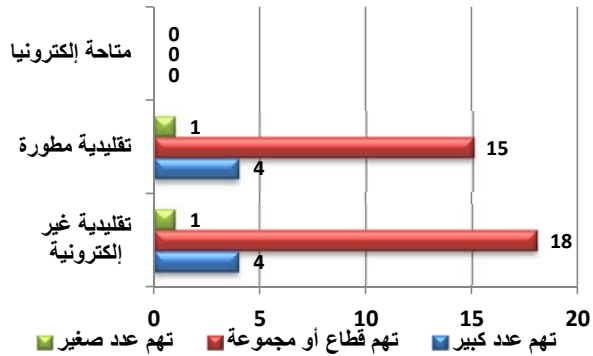
الخدمات المعلوماتية بحسب أهميتها وإتاحتها



أهمية الخدمة بحسب طبيعتها



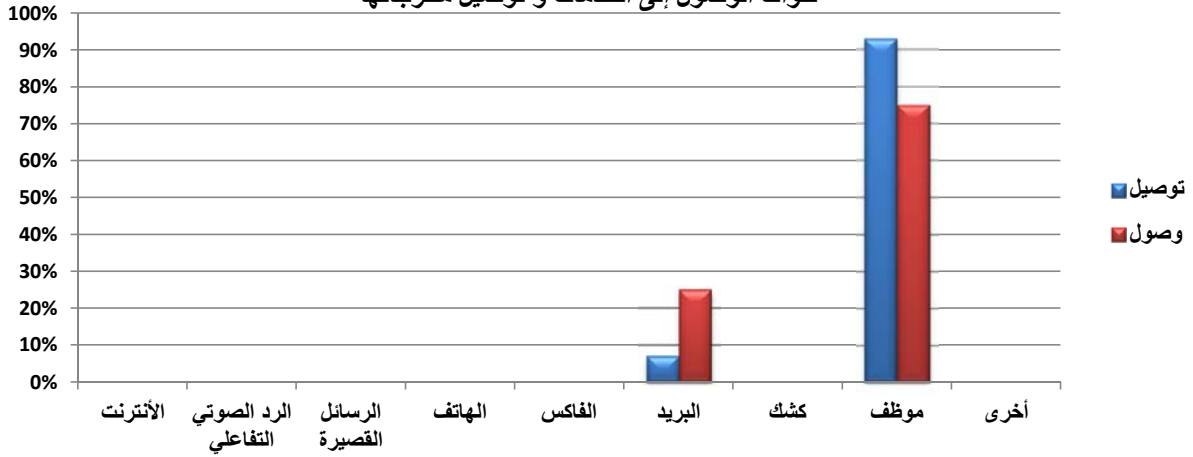
الخدمات الاجرائية بحسب أهميتها وإتاحتها



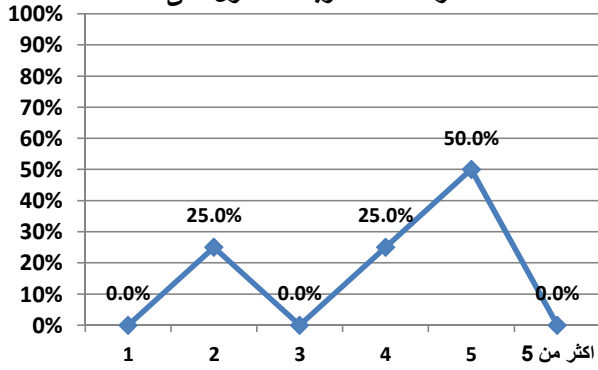
الخدمات التفاعلية بحسب أهميتها وإتاحتها



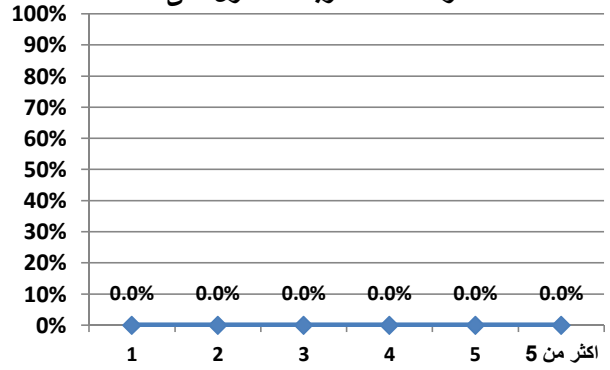
قنوات الوصول إلى الخدمات و توصيل مخرجاتها



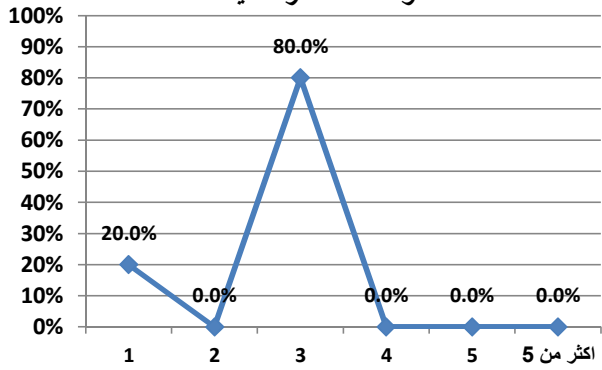
عدد المرفقات المطلوبة للحصول على الخدمة



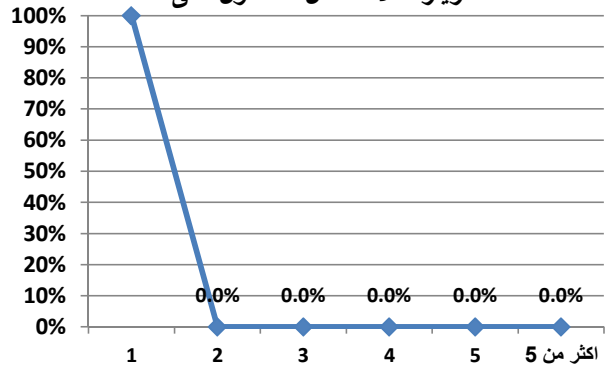
عدد الموافقات المطلوبة للحصول على الخدمة



عدد وقات المسار لتنفيذ الخدمة



عدد الزيارات لاستكمال الحصول على الخدمة



المؤسسة : وزارة السياحة

الاسم العربي	طبيعة الخدمة	خدمة موسمية	قنوات توفير الخدمة الحالية	وضعية ميكنة الإجراءات الداخلية	القابلية للجاهزية الإلكترونية	تستلزم رسوماً	قابل للتسليم الفوري	هل الخدمة تتطلب زيارة مواقع	القيمة الاستراتيجية	متلقي الخدمة
طلب الموافقة لإقامة مشروع سياحي	إجرائية	لا	تقليدية مطورة, تقليدية غير إلكترونية	آلية جزئياً	نعم	لا	لا	نعم	خدمة تهم عدد كبير من المستخدمين من الحكومة إلى قطاع الأعمال, من الحكومة إلى الحكومة	من الحكومة إلى الأفراد, من الحكومة إلى قطاع الأعمال, من الحكومة إلى الحكومة
طلب الحصول على ترخيص سياحي	إجرائية	لا	تقليدية مطورة, تقليدية غير إلكترونية	آلية جزئياً	نعم	نعم	لا	نعم	خدمة تهم عدد كبير من المستخدمين من الأعمال	من الحكومة إلى قطاع الأعمال
طلب تجديد ترخيص سياحي	إجرائية	لا	تقليدية مطورة, تقليدية غير إلكترونية	آلية جزئياً	نعم	نعم	لا	نعم	خدمة تهم عدد كبير من المستخدمين من الأعمال	من الحكومة إلى قطاع الأعمال
طلب ترخيص مرشد سياحي	إجرائية	لا	تقليدية غير إلكترونية, تقليدية مطورة	آلية جزئياً	نعم	نعم	لا	نعم	خدمة تهم مجموعة أو قطاع من المستخدمين	من الحكومة إلى الأفراد, من الحكومة إلى قطاع الأعمال
طلب تعديل ترخيص سياحي	إجرائية	لا	تقليدية مطورة, تقليدية غير إلكترونية	آلية جزئياً	نعم	لا	لا	نعم	خدمة تهم مجموعة أو قطاع من المستخدمين	من الحكومة إلى قطاع الأعمال
طلب النقل / التنازل عن الترخيص السياحي	إجرائية	لا	تقليدية مطورة, تقليدية غير إلكترونية	آلية جزئياً	نعم	نعم	لا	نعم	خدمة تهم مجموعة أو قطاع من المستخدمين	من الحكومة إلى قطاع الأعمال
طلب شهادة عدم ممانعه	إجرائية	نعم	تقليدية غير إلكترونية, تقليدية مطورة	آلية جزئياً	نعم	نعم	لا	نعم	خدمة تهم عدد ضغير من المستخدمين	من الحكومة إلى قطاع الأعمال
طلب تجديد ترخيص مرشد سياحي	إجرائية	لا	تقليدية مطورة, تقليدية غير إلكترونية	آلية جزئياً	نعم	نعم	لا	نعم	خدمة تهم مجموعة أو قطاع من المستخدمين	من الحكومة إلى الأفراد, من الحكومة إلى قطاع الأعمال
طلب استخدام فرقة فنية	إجرائية	لا	تقليدية مطورة, تقليدية غير إلكترونية	آلية جزئياً	نعم	نعم	نعم	نعم	خدمة تهم مجموعة أو قطاع من المستخدمين	من الحكومة إلى قطاع الأعمال
طلب استبدال عضو في الفرقة الفنية	إجرائية	لا	تقليدية غير إلكترونية	آلية جزئياً	نعم	نعم	نعم	نعم	خدمة تهم مجموعة أو قطاع من المستخدمين	من الحكومة إلى الأعمال, من الحكومة إلى الحكومة
طلب تمديد ترخيص فرقة فنية	إجرائية	لا	تقليدية مطورة, تقليدية غير إلكترونية	آلية جزئياً	نعم	نعم	نعم	نعم	خدمة تهم مجموعة أو قطاع من المستخدمين	من الحكومة إلى الأعمال, من الحكومة إلى الحكومة
طلب نقل كفالة فرقة فنية	إجرائية	لا	تقليدية مطورة, تقليدية غير إلكترونية	آلية جزئياً	نعم	نعم	نعم	نعم	خدمة تهم مجموعة أو قطاع من المستخدمين	من الحكومة إلى الأعمال, من الحكومة إلى الحكومة

الاسم العربي	طبيعة الخدمة	خدمة موسمية	قنوات توفير الخدمة الحالية	وضعية ميكنة الإجراءات الداخلية	القابلية للجاهزية الإلكترونية	تستلزم رسوماً	قابل للتسليم الفوري	هل الخدمة تتطلب زيارة مواقع	القيمة الاستراتيجية	متلقي الخدمة
طلب إلغاء ترخيص فرقة فنية	إجرائية	لا	تقليدية غير إلكترونية	آلية جزئياً	نعم	لا	نعم	نعم	خدمة تهم مجموعة أو قطاع من المستخدمين	من الحكومة إلى قطاع الأعمال, من الحكومة إلى الحكومة
طلب تصريح تنظيم فعالية أو مهرجان	إجرائية	لا	تقليدية مطورة, تقليدية غير إلكترونية	آلية جزئياً	نعم	نعم	لا	نعم	خدمة تهم مجموعة أو قطاع من المستخدمين	من الحكومة إلى قطاع الأعمال
طلب توفير البيانات والمعلومات السياحية	معلوماتية	لا	تقليدية مطورة, تقليدية غير إلكترونية	يدوى	نعم	لا	نعم	نعم	خدمة تهم عدد كبير من المستخدمين	من الحكومة إلى الأفراد, من الحكومة إلى قطاع الأعمال, من الحكومة إلى المجتمع, من الحكومة إلى موظفيها
توفير بيانات نظم معلومات جغرافية	معلوماتية	لا	تقليدية غير إلكترونية	آلية جزئياً	نعم	لا	لا	نعم	خدمة تهم عدد كبير من المستخدمين	من الحكومة إلى الأفراد, من الحكومة إلى قطاع الأعمال, من الحكومة إلى المجتمع, من الحكومة إلى موظفيها
طلب استثمار أرض سياحية	إجرائية	لا	تقليدية مطورة, تقليدية غير إلكترونية	يدوى	نعم	نعم	لا	نعم	خدمة تهم مجموعة أو قطاع من المستخدمين	من الحكومة إلى الأفراد, من الحكومة إلى قطاع الأعمال, من الحكومة إلى الحكومة
طلب تمديد الأرض السياحية	إجرائية	لا	تقليدية مطورة, تقليدية غير إلكترونية	يدوى	نعم	لا	لا	نعم	خدمة تهم مجموعة أو قطاع من المستخدمين	من الحكومة إلى قطاع الأعمال, من الحكومة إلى الحكومة
توفير مرافق البنية الأساسية اللازمة للمجمعات السياحية	إجرائية	لا	تقليدية مطورة, تقليدية غير إلكترونية	يدوى	نعم	لا	لا	نعم	خدمة تهم مجموعة أو قطاع من المستخدمين	من الحكومة إلى قطاع الأعمال
طلب دعم الفعاليات السياحية	إجرائية	لا	تقليدية غير إلكترونية	يدوى	نعم	لا	لا	نعم	خدمة تهم مجموعة أو قطاع من المستخدمين	من الحكومة إلى الأفراد, من الحكومة إلى قطاع الأعمال, من الحكومة إلى الحكومة
طلب رسالة عدم ممانعة لإكمال تنفيذ مشروع	إجرائية	لا	تقليدية مطورة, تقليدية غير إلكترونية	آلية جزئياً	نعم	لا	لا	نعم	خدمة تهم مجموعة أو قطاع من المستخدمين	من الحكومة إلى قطاع الأعمال, من الحكومة إلى الحكومة
طلب شهادة عدم ممانعة لتغيير مسمى الشركة	إجرائية	لا	تقليدية غير إلكترونية, تقليدية مطورة	يدوى	نعم	لا	نعم	نعم	خدمة تهم مجموعة أو قطاع من المستخدمين	من الحكومة إلى قطاع الأعمال

الاسم العربي	طبيعة الخدمة	خدمة موسمية	قنوات توفير الخدمة الحالية	وضعية ميكنة الإجراءات الداخلية	القابلية للجاهزية الإلكترونية	تستلزم رسوماً	قابل للتسليم الفوري	هل الخدمة تتطلب زيارة مواقع	القيمة الاستراتيجية	متلقي الخدمة
متابعة إجراءات تنفيذ المشاريع السياحية	تفاعلية	لا	تقليدية غير إلكترونية	يدوى	نعم	لا	لا	نعم	خدمة تهم مجموعة أو قطاع من المستخدمين	من الحكومة إلى قطاع الأعمال, من الحكومة إلى الحكومة
طلب تسيير رحلات عارضة	إجرائية	لا	تقليدية غير إلكترونية, تقليدية مطورة	يدوى	نعم	لا	لا	نعم	خدمة تهم مجموعة أو قطاع من المستخدمين	من الحكومة إلى قطاع الأعمال
طلب توفير مواد ترويجية تفاعلية	تفاعلية	لا	تقليدية مطورة, تقليدية غير الإلكترونية	ألية جزئياً	نعم	لا	نعم	نعم	خدمة تهم عدد كبير من المستخدمين	من الحكومة إلى الأفراد, من الحكومة إلى قطاع الأعمال, من الحكومة إلى الحكومة, من الحكومة للمجتمع, من الحكومة إلى موظفيها
طلب تقديم الوعي السياحي	تفاعلية	لا	تقليدية غير إلكترونية, تقليدية مطورة	ألية جزئياً	نعم	لا	لا	نعم	خدمة تهم عدد كبير من المستخدمين	من الحكومة إلى قطاع الأعمال, من الحكومة إلى الحكومة
طلب تصريح إقامة فعالية في القلاع والحصون	إجرائية	لا	تقليدية مطورة, تقليدية غير الإلكترونية	يدوى	نعم	لا	نعم	نعم	خدمة تهم مجموعة أو قطاع من المستخدمين	من الحكومة إلى قطاع الأعمال, من الحكومة إلى الحكومة
طلب دخول المواقع التاريخية بدون رسوم للطلبة والوفود الرسمية	إجرائية	لا	تقليدية مطورة, تقليدية غير الإلكترونية	يدوى	نعم	لا	نعم	نعم	خدمة تهم عدد كبير من المستخدمين	من الحكومة إلى الأفراد, من الحكومة إلى الحكومة